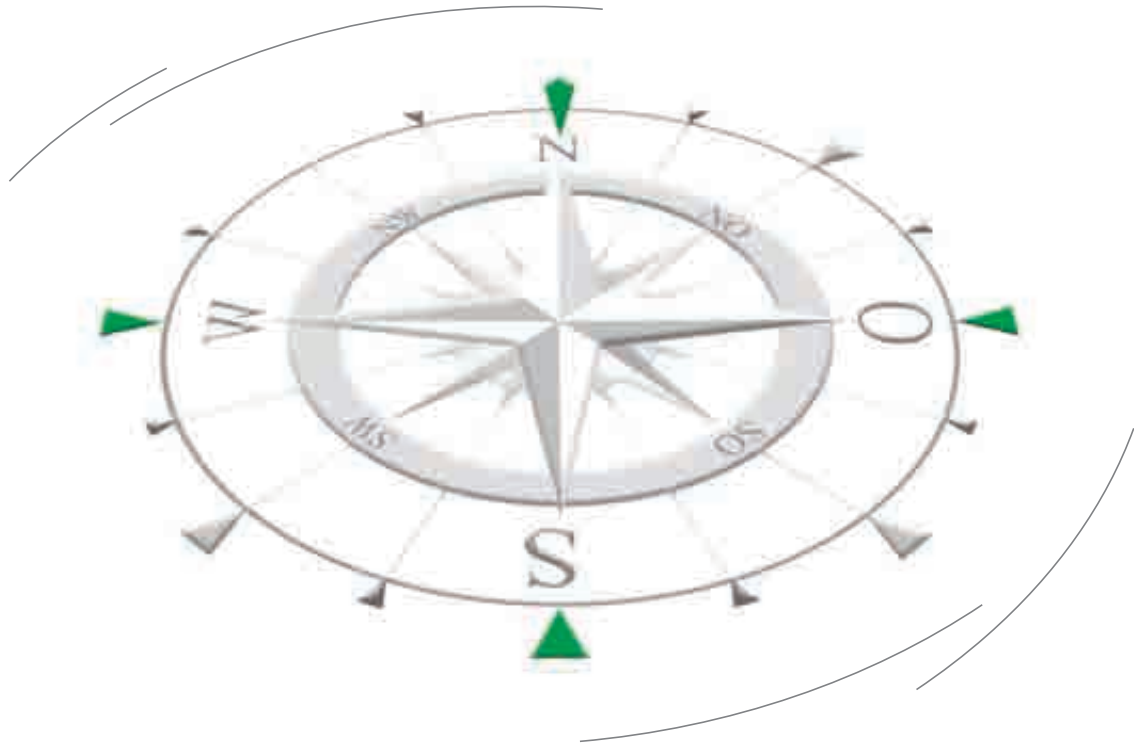


UNSER LEITBILD



GDA

Die GDA ist ein Unternehmen, das von Menschen für Menschen geführt wird. Jeder Einzelne trägt mit seinem Handeln dazu bei, dem Unternehmen ein Gesicht zu geben ...



Wir haben ein Gesicht

Wir begegnen allen Menschen unvoreingenommen und auf gleicher Augenhöhe.

Jeder Mensch ist, unabhängig von kultureller, religiöser oder sozialer Anschauung ein absolut gleichwertiges Mitglied unserer Gemeinschaft.

Unsere Beziehungen zu unseren Partnern gestalten wir langfristig.

Wir denken in die Zukunft – und die wollen wir langfristig mit Ihnen gestalten!

Wir sind beständig und innovativ.

Tradition und Innovation schließen sich in unserem Handeln nicht aus. Wir können an Altbewährtem festhalten und sind gleichzeitig offen für neue Wege.

Mit Fingerspitzengefühl finden wir die richtige Balance zwischen Nähe und Distanz.

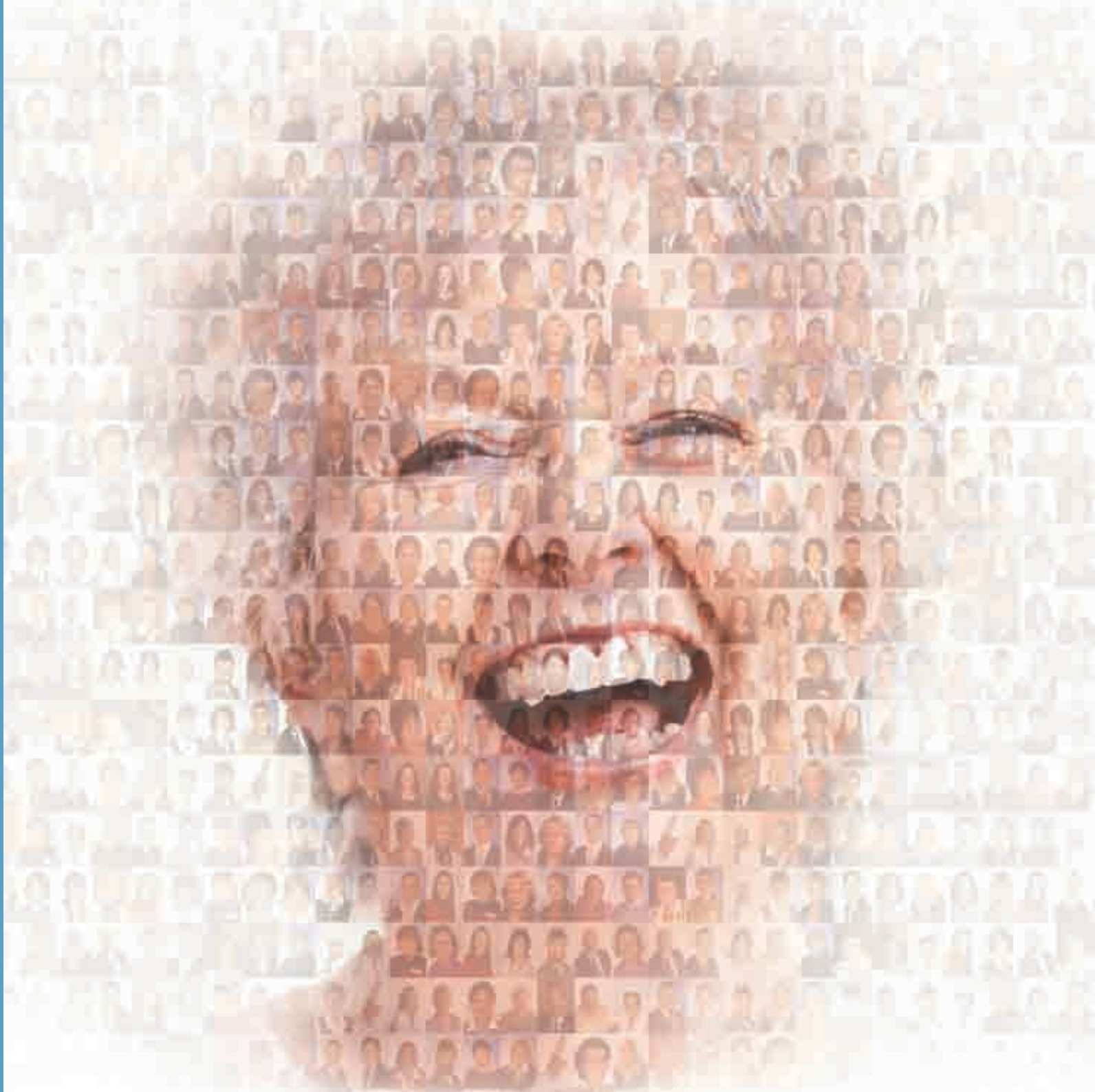
Wir lassen Nähe zu – im Bewusstsein, dass wir in einer professionellen Beziehung zu den uns anvertrauten Menschen stehen.

Wir tragen die Verantwortung für unser Tun, lassen aber auch zu, dass unser Gegenüber die Verantwortung für sein Handeln selbst trägt.

Wohlwissend um diesen schmalen Grat, wägen wir mit allen Beteiligten von Fall zu Fall ab, um einen gemeinsamen Weg zu finden.

Wir geben uns Raum und Zeit für Visionen.

Unsere Vision ist es, als Organisation zu lernen und uns weiterzuentwickeln. Hierzu nutzen wir aktiv alle Ressourcen und Ideen der uns verbundenen Menschen.



Wir stiften Wohlbefinden

Wir gestalten aktiv Lebensräume, die unseren Bewohnern ein selbstbestimmtes Leben in Sicherheit und Geborgenheit ermöglichen.

Wir wollen mit unseren Dienstleistungsangeboten rund um Leben und Wohnen die Bedürfnisse unserer Bewohner befriedigen. Wir respektieren und schützen dabei die Privatheit und Intimsphäre. Gleichzeitig bieten wir auch den Rahmen, um in Gemeinschaft am Leben teilhaben zu können. Wir legen Wert auf ein Flair von Wohnlichkeit und Vertrautheit.

Wir berücksichtigen die Individualität und die jeweilige Lebenssituation des einzelnen Menschen.

Wir bieten die dazu erforderlichen Leistungen aus einer Hand.

Wir haben ein abgestimmtes, vielfältiges Dienstleistungsangebot, das Betreuung, Gesundheitsvorsorge, Hauswirtschaft, Haustechnik, Kultur, Küche und Service, Pflege sowie Verwaltung umfasst.

Wir schaffen eine tragfähige Atmosphäre.

Wir sind uns bewusst, dass das tägliche Miteinander von Menschen auch zu Konflikten führen kann. Gegenseitiger Respekt, Rücksichtnahme und ein „Aufeinander-Zugehen“ schafft Vertrauen. Dies ist die Grundlage, die wir als Chance verstehen, uns weiterzuentwickeln.



Wir leben unsere Werte

Wir sind loyal.

Wir fühlen uns den Kunden, Vorgesetzten und Kollegen innerlich verbunden.

Gleichzeitig stehen wir für die Interessen und Ziele des Unternehmens ein und vertreten diese, auch wenn wir nicht immer einer Meinung sind.

Unser Umgang miteinander ist durch Wertschätzung, Vertrauen und Respekt gekennzeichnet.

Wir haben ein offenes Ohr für die Belange und Bedürfnisse aller uns verbundenen Menschen.

In unserem Handeln „holen wir den Menschen da ab, wo er steht“, erkennen sein Potenzial und entwickeln uns – wenn möglich – gemeinsam weiter.

Adäquate Umgangsformen sind für uns selbstverständlich.

Wir begegnen allen Menschen freundlich und höflich.

Wir finden einen ausgewogenen Weg zwischen der Chance, sich Zeit zu nehmen für die Begegnung und das kurze Gespräch und der Notwendigkeit, unseren Arbeitsauftrag zu erfüllen.



Wir handeln verantwortlich

Wir tragen Verantwortung für unser Handeln.

Unsere Entscheidungen treffen wir sorgfältig und verantworten diese.

Wir sind ein verlässlicher und fairer Partner.

Wir knüpfen und pflegen soziale Netzwerke.

Wir fühlen uns Abmachungen verpflichtet.

Wir handeln wirtschaftlich.

Wir setzen die uns zur Verfügung stehenden Mittel sinnvoll und sachgerecht ein, um langfristig handlungsfähig zu bleiben.

Wir nehmen unsere gesellschaftliche Verantwortung wahr.

Wir bilden Menschen aus und kümmern uns aktiv um die Fort- und Weiterbildung.

Wir berücksichtigen ökologische Kriterien.





GDA Gemeinschaft Deutsche Altenhilfe GmbH
Zeppelinstraße 2 · 30175 Hannover
www.gda.de

